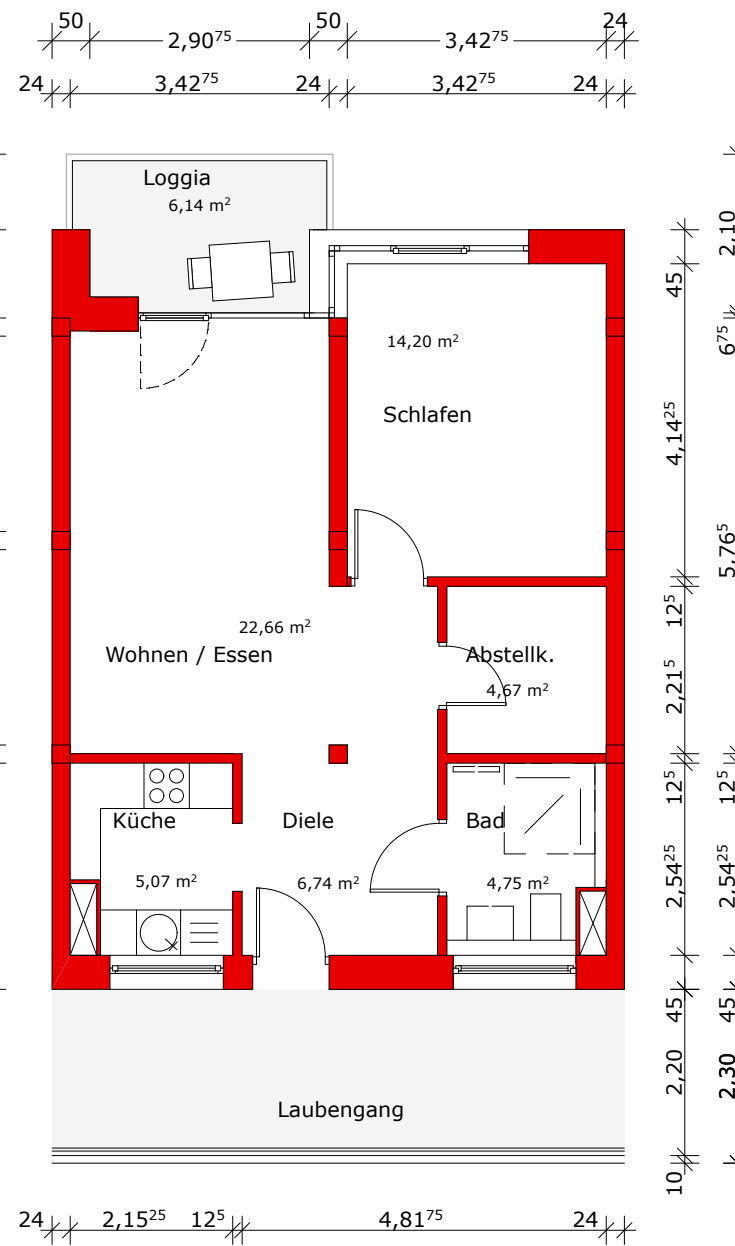


Wohnen / Essen	22,67 qm
Schlafen	14,14 qm
Diele	6,71 qm
Küche	5,04 qm
Bad	4,60 qm
Abstellkammer	4,51 qm
Loggia	6,13 qm

gesamte Fläche **60,45 qm**
(Putzabzug 0,5%
Loggia zur Hälfte
angerechnet)



Bauvorhaben

Neubau Gebäude D
des Mehrgenerationen - Wohnprojekts
"Am Albgrün"
Karlsruhe - Grünwinkel

Bauherr

Planungsgemeinschaft
gemeinschaftliches Wohnen GbR
c/o Rudolf Seeger
Memeler Straße 8, 76227 Karlsruhe

Planung

evaplan - Architektur + Stadtplanung
Ahaweg 6-8
76131 Karlsruhe

a: Grundrissüberarbeitung
b: Änderung Wandscheibe
c: Treppe, Öffnungen, Flächen
d: Tragstruktur, Küche, Eingang, Laubengang
Flächen

ENTWURF

WOHNUNG 6
2-ZI-WHG ELLIOT
GRUNDRISS

Maßstab

1 : 100

± 0,00 = 115,40 mNN

Datum

00.02.2023

Plan - Nr. Index

226 neu